



Riscos, Oportunidades e Perspectivas



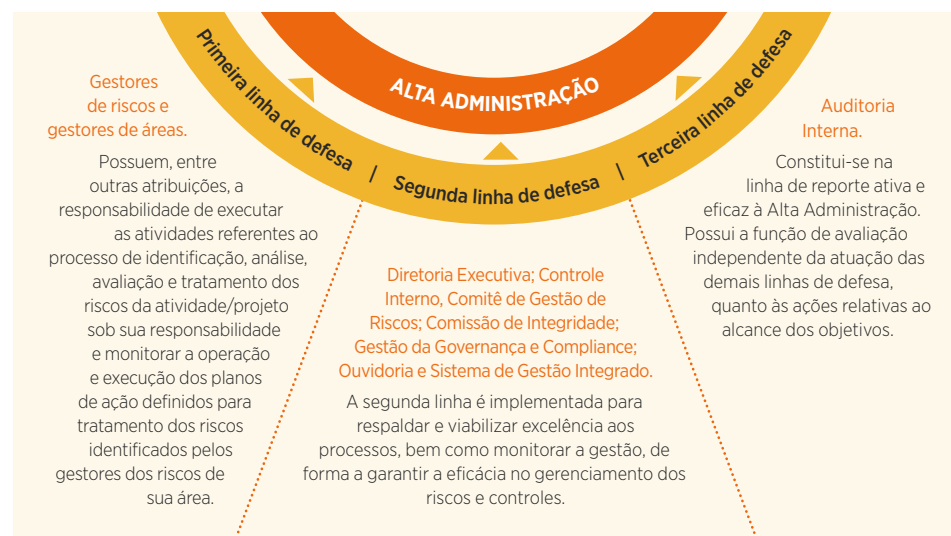
Riscos, Oportunidades e Perspectivas

Para o CRCSE, a busca por entender quais são os riscos associados ao desenvolvimento de suas atividades e projetos é imprescindível para o sucesso e o alcance dos objetivos estratégicos da instituição.

Dessa forma, as diretrizes do processo de gestão de riscos foram estabelecidas pela Resolução CRCSE nº 536/2019, que institui a Política de Gestão de Riscos e pela Resolução CRCSE nº 537/2019, que define o Plano de Gestão de Riscos. Enquanto a Política tem a finalidade de estabelecer os princípios, as diretrizes e as responsabilidades a serem observados no pro-

cesso de gestão de riscos, o Plano detalha a metodologia, descreve os procedimentos a serem utilizados, os conceitos, os papéis e instrui as diretrizes de monitoramento e comunicação aos eventos de riscos identificados, sempre com vistas à concretização dos objetivos estratégicos, ao melhor uso de recursos e à maior eficiência no desempenho das ações institucionais.

Considerando as camadas de controle estabelecidas pelo CRCSE na identificação, resposta, controle e monitoramento dos riscos, o modelo de gestão de riscos do CRCSE está disposto de acordo com o seguinte diagrama:



O Comitê de Gestão de Riscos do CRCSE foi reestruturada pela Portaria CRCSE n.º 039/2021 e, entre outras atribuições, possui a responsabilidade de orientar os gestores

de riscos no levantamento e na execução da Gestão de Riscos, propondo os ajustes e medidas preventivas e proativas necessárias para otimização do processo.

Fluxo de Operacionalização



Após o estabelecimento do contexto das etapas que constituem o processo de avaliação de riscos e de definição do melhor tratamento a ser adotado, as fases de monitoramento e comunicação se configuram como etapa contínua, que ocorre durante todos os estágios do Processo de Gestão de Riscos, uma vez que asseguram o acompanhamento dos eventos de risco, suas alterações, sucessos e fracassos e possibilitam o ajuste da resposta e dos planos de ação.

Assim, com o monitoramento, todos os riscos que são classificados como altos e extremos, além dos riscos de integridade, recebem acompanhamento especial do Conselho Diretor do CRCSE. Como são considerados riscos mais sensíveis ao alcance dos objetivos, o monitoramento mensal permite acompanhar de modo mais preciso a execução do tratamento definido e se este está obtendo a eficácia necessária para sua mitigação.

Nesse sentido, é fundamental que todo o corpo diretivo e funcional esteja alinhado com as diretrizes do processo de gestão de riscos e coloque em prática sua execução no âmbito das atividades e processos desenvolvidos, pois a aplicação correta, estruturada e sistemática da gestão de riscos proporciona razoável segurança na conquista dos objetivos; na tomada de decisões; no planejamento das atividades; na redução das perdas e custos; na eficiência operacional; no uso dos recursos e, conseqüentemente, na melhoria da prestação do serviço.



Em 2021, dada à reestruturação do corpo funcional do CRCSE, iniciou-se um novo mapeamento dos riscos dos setores, sendo finalizados as Matrizes do Setor de Compras, do Setor de Fiscalização e Registro. Tais matrizes de riscos foram elaboradas com a finalidade de identificar os eventos que pudessem comprometer o alcance dos objetivos de cada normativo ou sua implantação, bem como estabelecer as melhores estratégias para minimizar sua eventual ocorrência e/ou impacto.

Principais riscos e oportunidades

Eventos de Risco	Categoria do Risco	Risco Residual	Resposta	Plano de Ação
Não cumprimento do prazo julgamento processo defesa - Res. CFC 1603/2020	Estratégico	Risco Baixo	Aceitar	Manutenção dos controles existentes
Não atendimento aos procedimentos de fiscalização determinados no Manual de Fiscalização	operacional	Risco Baixo	Mitigar	Capacitação funcionários, cursos EAD e presenciais
Não cumprimento do plano de trabalho	Estratégico	Risco Baixo	Aceitar	Manutenção dos controles existentes
Indisponibilidade do sistema Fiscalização Eletrônica e SPW	Reputação	Risco Baixo	Compartilhar	Acionar a Assessoria de Tecnologia da Informação para buscar meios para restabelecimento dos serviços e/ou encontrar soluções alternativas. Acionar o Fiscal do Contrato para adotar medidas junto ao contratante.
Aplicação de penalidade incorreta no julgamento dos processo	Reputação	Risco Baixo	Aceitar	Manutenção dos controles existentes

Painel de Riscos



Riscos por categoria

