



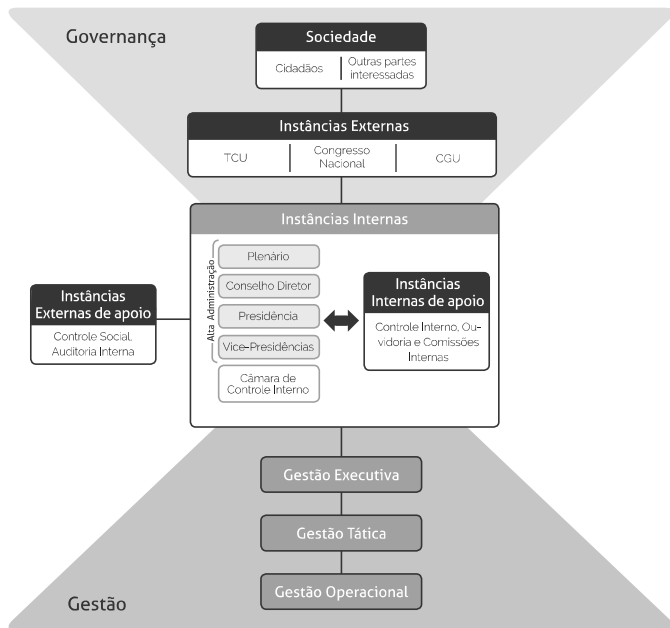
Governança, Estratégia e Alocação de Recursos



Estrutura e Práticas de Governança

A Política de Governança no âmbito do Sistema CFC/CRCs foi instituída pela Resolução CFC n.º 1.549/2018, com o propósito de melhorar o desempenho organizacional, contribuir para a redução dos riscos, alinhar as ações à estratégia do Sistema CFC/CRCs e prestar contas das atividades desenvolvidas para a sociedade, baseado nos princípios da transparência, ética, eficiência, integridade, equidade e *accountability*.

No CRCSE, a Governança compreende a seguinte estrutura:



A partir do Referencial Básico de Governança Aplicável a Órgãos e Entidades da Administração Pública (RBG), publicado pelo Tribunal de Contas da União (TCU), a Comissão de Integridade, Gestão da Governança e *Compliance* do CRCSE promoveu o levantamento das práticas de governança promovidas no âmbito do CRCSE, considerando os mecanismos de governança estabelecidos pelo RBG – liderança, estratégia e controle – e os componentes imprescindíveis para que as funções de avaliar, direcionar e monitorar fossem executadas de forma satisfatória.



Fonte: Referencial Básico de Governança Aplicável a Órgãos e Entidades da Administração Pública

Assim, foram identificadas as ações promovidas pelo CRCSE associadas a cada um dos componentes dos mecanismos de governança, conforme relação seguinte dos normativos que demonstram o atendimento às práticas de Governança.

	Pessoas e Competências	Princípios e Comportamentos	Liderança Organizacional	Sistema de Governança
Mecanismo Liderança	L1.1 - Eleição dos membros do Plenário do CRCSE; Plano de Cargos, Carreiras e Salários do CRCSE.	L2.1 - Código de Conduta para conselheiros, colaboradores e funcionários do Sistema CFC/CRCs.	L3.1 - Planejamento Estratégico do Sistema CFC/CRCs 2018/2027; Manual do Sistema de Gestão por Indicadores; Resolução que aprova a proposta orçamentária e Plano de Trabalho para o exercício.	L4.1 - Regimento Interno do CRCSE; Política de Governança no âmbito do Sistema CFC/CRCs; Organograma do CRCSE.
		L2.2 - Comissão de Acompanhamento e Avaliação de Conduta do CRCSE.	L3.2 - Planejamento Estratégico do Sistema CFC/CRCs 2018/2027.	L4.2 - Regimento Interno do CRCSE; Limites e instâncias de governança para a contratação e pagamento de bens e serviços e de gastos com diárias e passagens no âmbito do CRCSE.
	L1.3 - Comissão de Avaliação de Desempenho do CFC.	L2.3 - Comissão de Gestão da Governança Organizacional do CRCSE; Comissão de Acompanhamento e Avaliação de Conduta do CRCSE.	L3.3 - Decreto-Lei nº 10.40/69 - Dispõe sobre os Conselhos Federal e Regionais de Contabilidade, regula a eleição de seus membros, e dá outras providências; Portaria que estabelece limites e instâncias de governança para a contratação e pagamento de bens e serviços e de gastos com diárias e passagens no âmbito do CRCSE.	L4.3 - Regimento Interno do CRCSE; Política de Governança no âmbito do Sistema CFC/CRCs; Organograma do CRCSE.
	L1.4 - Regulamento Geral dos Conselhos de Contabilidade; Plano de Cargos e Salários do CRCSE.		L3.4 - Política de Gestão de Riscos do CRCSE e Plano de Gestão de Riscos do CRCSE; Comitê de Gestão de Riscos do CRCSE.	
		L3.5 - Regulamento Geral dos Conselhos de Contabilidade.		

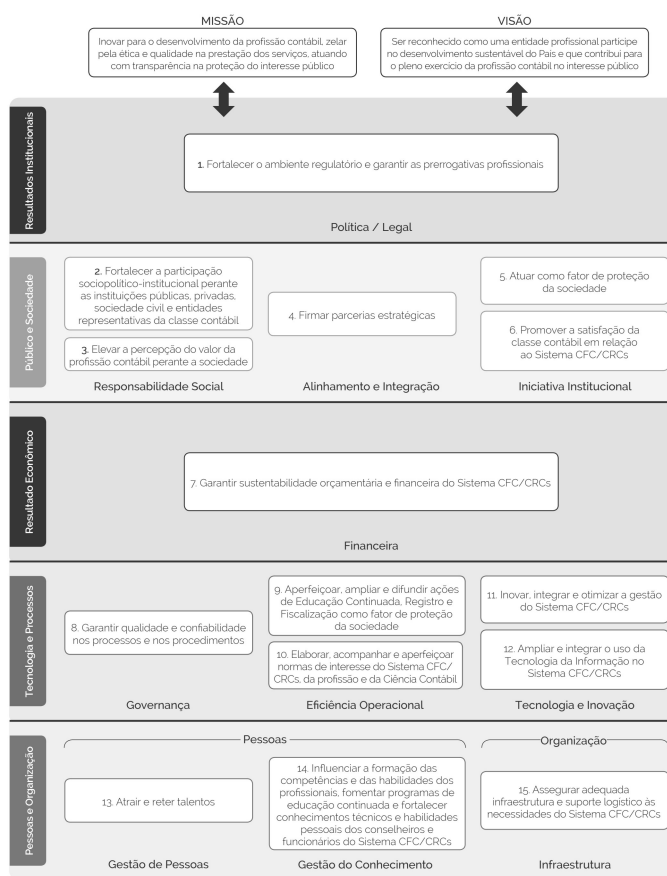
	Relacionamento com Partes Interessadas	Estratégia Organizacional	Alinhamento Transorganizacional
Mecanismo Estratégia	E1.1 - Resolução CFC nº 1.439/13 - Regula o acesso a informações previsto na Lei 12.527, de 18 de novembro de 2011, no âmbito do Sistema CFC/CRCs; Carta de Serviços ao Usuário do CRCSE; Resolução CFC nº 1.544/18 - Regula a participação, proteção e defesa dos direitos do usuário dos serviços públicos, previstas na Lei nº 13.460/17, no âmbito do Sistema CFC/CRCs.	E2.1 - Planejamento Estratégico do Sistema CFC/CRCs 2018/2027.	E3.1 - Política de Governança do Sistema CFC/CRCs; Planejamento Estratégico do Sistema CFC/CRCs 2018/2027; Manual do Sistema de Gestão por Indicadores do Sistema CFC/CRCs.
	E1.2 - Art. 6º e Anexo Único da Resolução CFC nº 1.439/13 - Regula o acesso a informações previsto na Lei 12.527, de 18 de novembro de 2011, no âmbito do Sistema CFC/CRCs.	E2.2 - Planejamento Estratégico do Sistema CFC/CRCs 2018/2027; Manual do Sistema de Gestão por Indicadores do Sistema CFC/CRCs.	
	E1.3 - Regulamento Geral dos Conselhos de Contabilidade; Indicadores 2, 3, 4 e 6 do Sistema de Gestão por Indicadores do Sistema CFC/CRCs.	E2.3 - Planejamento Estratégico do Sistema CFC/CRCs 2018/2027; Manual do Sistema de Gestão por Indicadores do Sistema CFC/CRCs.	
	E1.4 - Plano de Trabalho do CRCSE; Relatório de Gestão.		

	Gestão de Riscos e Controle Interno	Auditoria Interna	Accountability e Transparência
Mecanismo Controle	C1.1 - Regimento Interno do CRCSE; Política de Gestão de Riscos do CRCSE; Plano de Gestão de Riscos do CRCSE.	C2.1 - Regimento Interno do CRCSE	C3.1 - Resolução CFC nº 1.439/13 - Regula o acesso a informações, previsto na Lei nº 12.527, de 18 de novembro de 2011, no âmbito do Sistema CFC/CRCs; Carta de Serviços ao Usuário do CRCSE.
	C1.2 - Política de Gestão de Riscos do CRCSE; Plano de Gestão de Riscos do CRCSE; Comitê de Gestão de Riscos do CRCSE.	C2.2 - Eleição dos membros do Plenário do CRCSE; Plano de Cargos, Carreiras e Salários do CRCSE.	C3.2 - Resolução CFC nº 1.439/13 - Regula o acesso a informações, previsto na Lei nº 12.527, de 18 de novembro de 2011, no âmbito do Sistema CFC/CRCs.
		C2.3 - Política de Governança do Sistema CFC/CRCs.	C3.3 - Planejamento Estratégico do Sistema CFC/CRCs para 2018/2027; Manual do Sistema de Gestão por Indicadores do Sistema CFC/CRCs.
			C3.4 - Processo Administrativo Disciplinar do CRCSE; Código de Conduta para conselheiros, colaboradores e funcionários do Sistema CFC/CRCs; Comissão de Acompanhamento e avaliação de conduta do CRCSE.

Estratégia

Somam-se às práticas de governança implementadas no âmbito do CRCSE a padronização de procedimentos e a fixação de limites e instâncias de governança para a contratação e pagamento de bens e serviços e a realização de despesas com diárias e passagens, sempre com vistas ao alcance dos objetivos estratégicos do Sistema CFC/CRCs, conforme Mapa Estratégico 2018/2027, cujas metas são reavaliadas a cada biênio pelas instâncias internas de governança do CRCSE.

Mapa Estratégico do Sistema CFC/CRCs



Gestão de Fiscalização Profissional

Investimento total:
R\$ 1.065.296,18

Projeto em destaque:

- Reuniões Regimentais **5**
- Fiscalização das Organizações Contábeis e dos Profissionais de Contabilidade **9**

Gestão de Registro

Investimento total:
R\$ 52.931,16

Projeto em destaque:

- Registro de Profissionais e Organizações Contábeis **9**

Gestão de Educação Continuada

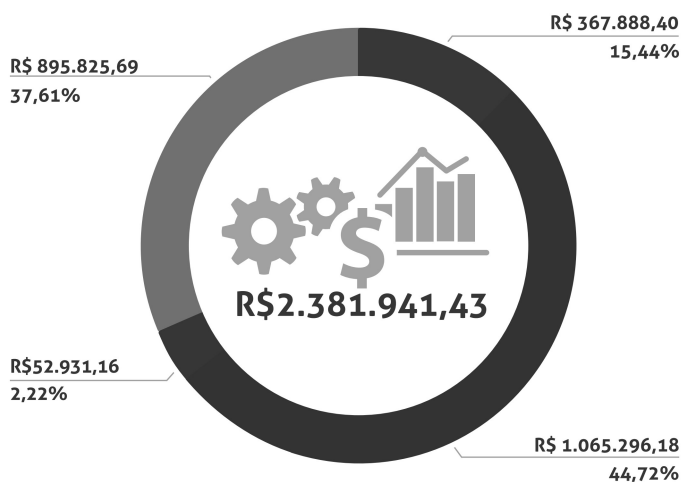
Investimento total:
R\$ 367.888,40

Projetos em destaque:

- Educação Continuada - Auditores e demais Profissionais Obrigados **14**
- Promover a Educação Continuada - Cursos e Palestras **9**
- Promover a Educação Continuada - Encontros / Seminários / Fórum / Jornadas **9**

Alocação de Recursos

Considerando que os objetivos devem traduzir em ações operacionais o desempenho da entidade, correlacionando os projetos, as metas e os indicadores estratégicos à visão e à missão institucional, as prioridades da gestão 2019 foram evidenciadas por meio da execução dos seguintes programas e recursos alocados:



- ◆ Gestão de Fiscalização
- ◆ Gestão de Registro Profissional
- ◆ Gestão de Educação Continuada
- ◆ Suporte e Apoio a Atividades Fins

Valor total efetivamente gasto com a função de Fiscalização do Exercício Profissional

Projetos da Fiscalização* R\$ 7.864,45	Despesa com Diárias Reuniões Regimentais R\$ 0,00
Folha da Fiscalização R\$ 149.660,75	Despesa com Passagens Reuniões Regimentais R\$ 0,00

*Projetos da Fiscalização: gastos com combustíveis e lubrificantes; peças e acessórios; manutenção e conservação de veículos; postagens de correspondência institucional, e diárias de funcionários.

Valor total gasto com as demais atividades finalísticas (registro, normatização, julgamento e orientação)

Despesa com Auxílio-deslocamento Reuniões Regimentais R\$ 1.816,00	Despesa com Passagens Reuniões Regimentais R\$ 0,00
---	--

Valor total gasto com indenizações a conselheiros

Execução da Conta de Diárias de Conselheiros R\$ 42.885,00	Execução da Conta de Passagem de Conselheiros R\$ 21.102,20
---	--